



# EKİM 2018

# İHRACAT RAKAMLARI



CEYHAN TİCARET ODASI  
Ceyhan Chamber of Commerce



# **(-I-) TÜRKİYE İHRACAT RAKAMLARI**

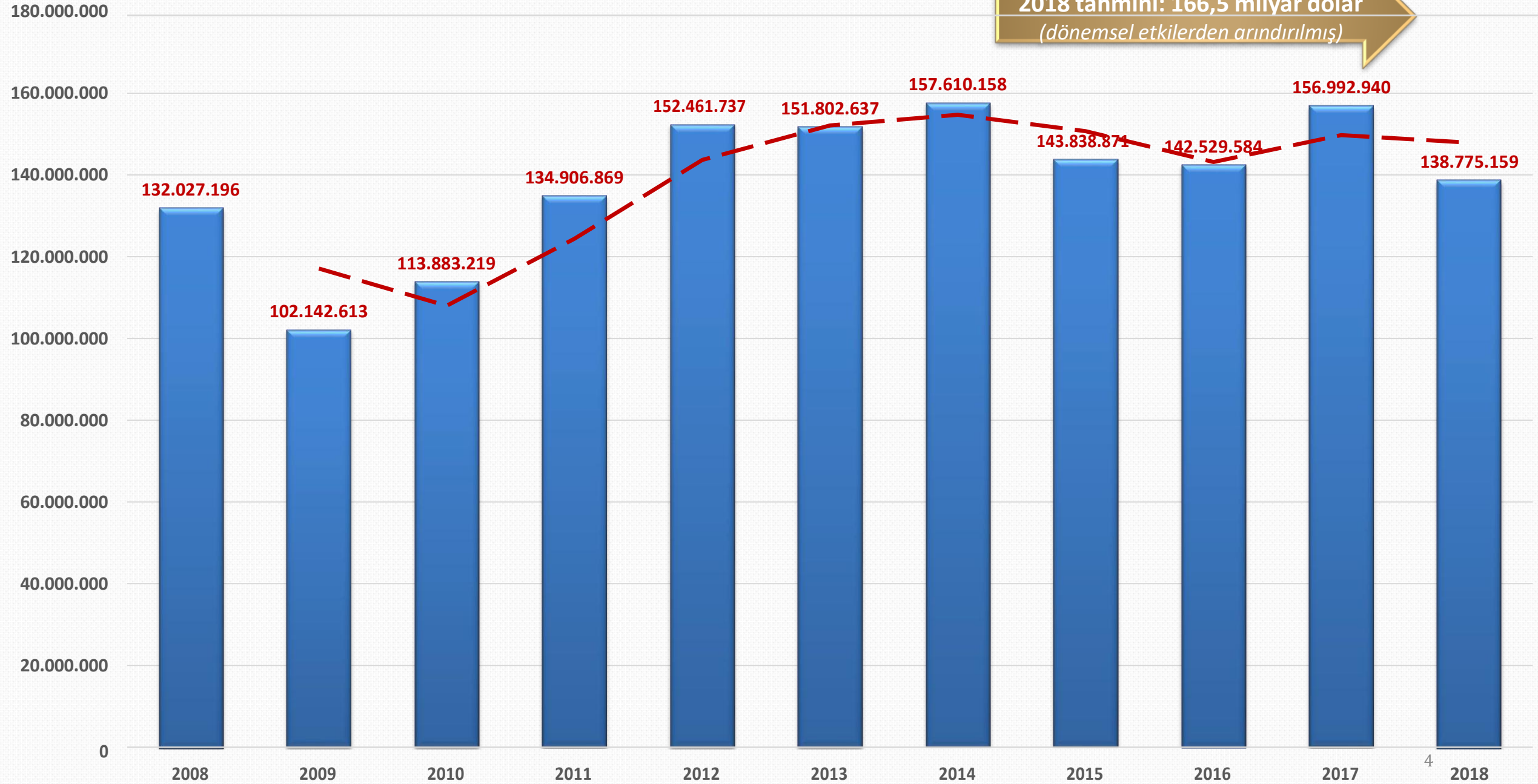
**Ekim 2018**

# ➤ EKİM AYINDA TÜM ZAMANLARIN İHRACAT REKORUNA İMZA ATILDI

<p>Türkiye İhracatçılar Meclisi (TİM) verilerine göre Ekim ayında ihracat geçen yılın aynı ayına göre yüzde %13,1 artışla 15,7 milyar dolar oldu. Böylece tarihimizdeki en yüksek aylık ihracat rekoruna imza atıldı.</p>	<p>Haziran ve Ağustos ayları haricinde her ay kendi içinde bir rekorla geldi.</p>	<p>Ekim ayı ihracat verileri, Ticaret Bakanı Ruhsar Pekcan, Adana Valisi Mahmut Demirtaş, Adana Büyükşehir Belediye Başkanı Hüseyin Sözlü, TİM Başkanı İsmail Gülle, ADASO Başkanı Zeki Kıvanç ve AKİB Koordinatör Başkanı Ali Uğur Ateş'in katılımıyla, Adana'da gerçekleştirilen basın toplantısıyla açıklandı.</p>	<p>Ekim'de ihracat geçen yılın aynı dönemine göre yüzde 13,1 artışla 15,7 milyar dolara yükseldi. Böylece 2018 Mart ayında gerçekleştirilen 15.5 milyar dolarlık ihracat rakamının üzerine çıkıldı ve ihracatta aylık bazda tüm zamanların rekoru yeniden kırıldı. Ayrıca tarihteki en yüksek Ekim ayı ihracatına ulaşıldı.</p>
<p>Son 12 aylık dönemde ihracat yüzde 7,9 artışla 166,8 milyar dolar oldu. İlk 10 ayda ise ihracat yüzde 7,6 artışla 138,8 milyar dolara çıktı.</p>	<p>Ekim ayında ihracatımız 15,7 milyar dolar olurken, ithalatımız 16,3 milyar dolar olarak gerçekleşti. Buna göre ihracatımızın ithalatı karşılama oranı son 20 yılın zirvesine çıkararak %96,7 oldu.</p>	<p>Ekim ayında ihracat miktarı, 2017 yılının aynı dönemine göre yüzde %25,1 artışla 12,6 milyon tona yükseldi. 2018 Ekim ayı şimdiye kadar miktar bazında en çok ihracat gerçekleştirilen ikinci ay oldu.</p>	<p>Ekim ayında en fazla ihracatı yine otomotiv sektörü yaptı. Sektörün Ekim ayı ihracatı, bir önceki yılın aynı dönemine göre yüzde 11,1 artarak 2,9 milyar dolar oldu. Otomotiv sektörünü 1,6 milyar dolarla kimyevi maddeler, 1,6 milyar dolarla hazır giyim ve konfeksiyon sektörleri takip etti.</p>
<p>Uzakdoğu pazarına açılımı ile dikkat çeken çelik sektörümüz Hong Kong, Singapur ve Filipinler başta olmak üzere, Uzakdoğu ülkelerine olan ihracatını Ekim ayında %262 arttırırken, toplam ihracatını da %46,9 arttırarak en fazla artış yakalayan ikinci sektörümüz oldu.</p>	<p>Ülke gruplarına göre ihracatımızda, AB'ye ihracatımız %13,6 artarak, 7,7 milyar dolar olarak gerçekleşti. AB'yi 2,3 milyar dolar ile Orta Doğu ülkeleri ve 1,3 milyar dolar ile Afrika ülkeleri izledi.</p>	<p>Ekim'de en fazla ihracat yapılan ilk ülke 1,5 milyar dolar ile Almanya oldu. Almanya'yı 1,1 milyar dolar ile Birleşik Krallık, 879 milyon dolar ile İtalya ve 853 milyon dolar ile Irak izledi. 159 ülkeye ve bölgeye ihracat artarken, 70 ülke ve bölgeye ihracat azaldı.</p>	<p>Ekim ayında 53 il ihracatını arttırırken, 28'inde ihracat azaldı. En çok ihracat gerçekleştiren iller sırası ile 6,9 milyar dolar ile İstanbul, 1,3 milyar dolarla Kocaeli, 1,2 milyar dolarla Bursa, 884 milyon dolarla İzmir, 706 milyon dolarla Ankara olurken, Kastamonu ihracatını 5 kat arttırarak 26 milyon dolar ile en fazla artış gösteren il oldu.</p>
	<p>Ekim ayında 37409 firmamız ihracat yaparken, 1611 firma ilk kez ihracat yaparak ihracat camiasına katıldı.</p>	<p>Ekim ayında 180 ülkeye 5,3 milyar TL tutarında ihracat Türk Lirası ile yapıldı.</p>	

# TÜRKİYE İHRACATI 2008-2018 (\*1000\$)

2018 tahmini: 166,5 milyar dolar  
(dönemsel etkilerden arındırılmış)



**EKİM 2018 SEKTÖREL BAZDA İHRACAT RAKAMLARI -1.000 \$**

	1 - 31 EKİM				1 OCAK - 31 EKİM				SON 12 AYLIK			
SEKTÖRLER	2017	2018	Değişim ('18/'17)	Pay(18) (%)	2017	2018	Değişim ('18/'17)	Pay(18) (%)	2016 - 2017	2017 - 2018	Değişim ('18/'17)	Pay(18) (%)
<b>I. TARIM</b>	<b>2.082.545</b>	<b>2.167.734</b>	<b>4,1</b>	<b>13,8</b>	<b>16.923.012</b>	<b>18.274.514</b>	<b>8,0</b>	<b>13,2</b>	<b>20.963.270</b>	<b>22.568.624</b>	<b>7,7</b>	<b>13,5</b>
<b>A. BİTKİSEL ÜRÜNLER</b>	<b>1.490.488</b>	<b>1.504.893</b>	<b>1,0</b>	<b>9,6</b>	<b>11.519.658</b>	<b>12.144.798</b>	<b>5,4</b>	<b>8,8</b>	<b>14.449.228</b>	<b>15.137.133</b>	<b>4,8</b>	<b>9,1</b>
Hububat, Bakliyat, Yağlı Tohumlar ve Mamulleri	576.910	647.142	12,2	4,1	5.240.802	5.459.072	4,2	3,9	6.457.153	6.587.450	2,0	3,9
Yaş Meyve ve Sebze	232.099	202.322	-12,8	1,3	1.550.803	1.744.725	12,5	1,3	2.132.955	2.424.708	13,7	1,5
Meyve Sebze Mamulleri	142.804	142.013	-0,6	0,9	1.163.474	1.286.997	10,6	0,9	1.402.489	1.539.391	9,8	0,9
Kuru Meyve ve Mamulleri	176.140	177.457	0,7	1,1	986.215	1.104.526	12,0	0,8	1.246.388	1.398.047	12,2	0,8
Fındık ve Mamulleri	241.847	179.437	-25,8	1,1	1.487.915	1.294.406	-13,0	0,9	1.923.534	1.669.392	-13,2	1,0
Zeytin ve Zeytinyağı	23.613	28.463	20,5	0,2	246.810	331.729	34,4	0,2	292.314	407.836	39,5	0,2
Tütün	92.728	122.859	32,5	0,8	776.114	838.743	8,1	0,6	914.861	1.008.441	10,2	0,6
Süs Bitkileri ve Mam.	4.347	5.201	19,6	0,0	67.524	84.601	25,3	0,1	79.533	101.869	28,1	0,1
<b>B. HAYVANSAL ÜRÜNLER</b>	<b>193.877</b>	<b>222.556</b>	<b>14,8</b>	<b>1,4</b>	<b>1.820.720</b>	<b>2.057.177</b>	<b>13,0</b>	<b>1,5</b>	<b>2.207.603</b>	<b>2.496.745</b>	<b>13,1</b>	<b>1,5</b>
Su Ürünleri ve Hayvansal Mamuller	193.877	222.556	14,8	1,4	1.820.720	2.057.177	13,0	1,5	2.207.603	2.496.745	13,1	1,5
<b>C. AĞAÇ VE ORMAN ÜRÜNLERİ</b>	<b>398.180</b>	<b>440.284</b>	<b>10,6</b>	<b>2,8</b>	<b>3.582.634</b>	<b>4.072.538</b>	<b>13,7</b>	<b>2,9</b>	<b>4.306.440</b>	<b>4.934.746</b>	<b>14,6</b>	<b>3,0</b>
Mobilya,Kağıt ve Orman Ürünleri	398.180	440.284	10,6	2,8	3.582.634	4.072.538	13,7	2,9	4.306.440	4.934.746	14,6	3,0
<b>II. SANAYİ</b>	<b>10.984.351</b>	<b>12.742.130</b>	<b>16,0</b>	<b>81,0</b>	<b>99.255.671</b>	<b>112.985.836</b>	<b>13,8</b>	<b>81,4</b>	<b>118.730.044</b>	<b>135.014.439</b>	<b>13,7</b>	<b>80,9</b>
<b>A. TARIMA DAYALI İŞLENMİŞ ÜRÜNLER</b>	<b>1.081.514</b>	<b>1.118.519</b>	<b>3,4</b>	<b>7,1</b>	<b>9.710.221</b>	<b>10.369.954</b>	<b>6,8</b>	<b>7,5</b>	<b>11.613.038</b>	<b>12.444.985</b>	<b>7,2</b>	<b>7,5</b>
Tekstil ve Hammaddeleri	735.970	761.515	3,5	4,8	6.678.439	7.094.658	6,2	5,1	8.017.463	8.514.268	6,2	5,1
Deri ve Deri Mamulleri	134.655	143.347	6,5	0,9	1.280.337	1.426.787	11,4	1,0	1.499.400	1.669.514	11,3	1,0
Halı	210.889	213.657	1,3	1,4	1.751.446	1.848.509	5,5	1,3	2.096.176	2.261.203	7,9	1,4
<b>B. KİMYEVİ MADDELER VE MAM.</b>	<b>1.466.690</b>	<b>1.595.243</b>	<b>8,8</b>	<b>10,1</b>	<b>13.283.015</b>	<b>14.367.177</b>	<b>8,2</b>	<b>10,4</b>	<b>15.726.999</b>	<b>17.119.335</b>	<b>8,9</b>	<b>10,3</b>
Kimyevi Maddeler ve Mamulleri	1.466.690	1.595.243	8,8	10,1	13.283.015	14.367.177	8,2	10,4	15.726.999	17.119.335	8,9	10,3
<b>C. SANAYİ MAMULLERİ</b>	<b>8.436.148</b>	<b>10.028.368</b>	<b>18,9</b>	<b>63,7</b>	<b>76.262.435</b>	<b>88.248.705</b>	<b>15,7</b>	<b>63,6</b>	<b>91.390.008</b>	<b>105.450.119</b>	<b>15,4</b>	<b>63,2</b>
Hazırgiyim ve Konfeksiyon	1.531.418	1.568.198	2,4	10,0	14.160.524	14.818.112	4,6	10,7	16.809.884	17.688.889	5,2	10,6
Otomotiv Endüstrisi	2.630.084	2.920.932	11,1	18,6	23.396.837	26.330.334	12,5	19,0	27.996.482	31.461.628	12,4	18,9
Gemi ve Yat	87.977	130.755	48,6	0,8	1.091.417	922.421	-15,5	0,7	1.520.029	1.168.963	-23,1	0,7
Elektrik Elektronik ve Hizmet	1.013.748	1.115.568	10,0	7,1	8.389.677	9.262.866	10,4	6,7	10.235.341	11.363.891	11,0	6,8
Makine ve Aksamları	542.055	703.208	29,7	4,5	4.896.461	5.956.501	21,6	4,3	5.841.439	7.140.869	22,2	4,3
Demir ve Demir Dışı Metaller	624.818	716.187	14,6	4,6	5.539.359	6.725.592	21,4	4,8	6.547.553	7.995.617	22,1	4,8
Çelik	1.016.088	1.492.428	46,9	9,5	9.198.273	12.433.510	35,2	9,0	10.861.858	14.666.584	35,0	8,8
Çimento Cam Seramik ve Toprak Ürünleri	230.035	264.090	14,8	1,7	2.232.006	2.486.425	11,4	1,8	2.646.456	2.960.083	11,9	1,8
Mücevher	222.782	474.432	113,0	3,0	2.732.870	3.887.916	42,3	2,8	3.331.479	4.435.986	33,2	2,7
Savunma ve Havacılık Sanayii	145.058	206.734	42,5	1,3	1.362.501	1.553.805	14,0	1,1	1.710.511	1.929.816	12,8	1,2
İklimlendirme Sanayii	382.332	423.442	10,8	2,7	3.175.441	3.772.237	18,8	2,7	3.785.320	4.513.691	19,2	2,7
Diğer Sanayi Ürünleri	9.753	12.394	27,1	0,1	87.070	98.986	13,7	0,1	103.655	124.102	19,7	0,1
<b>III. MADENCİLİK</b>	<b>404.376</b>	<b>415.503</b>	<b>2,8</b>	<b>2,6</b>	<b>3.894.852</b>	<b>3.789.610</b>	<b>-2,7</b>	<b>2,7</b>	<b>4.633.424</b>	<b>4.583.840</b>	<b>-1,1</b>	<b>2,7</b>
Madencilik Ürünleri	404.376	415.503	2,8	2,6	3.894.852	3.789.610	-2,7	2,7	4.633.424	4.583.840	-1,1	2,7
<b>T O P L A M (TİM*)</b>	<b>13.471.272</b>	<b>15.325.367</b>	<b>13,8</b>	<b>97,4</b>	<b>120.073.535</b>	<b>135.049.959</b>	<b>12,5</b>	<b>97,3</b>	<b>144.326.738</b>	<b>162.166.903</b>	<b>12,4</b>	<b>97,2</b>
<b>İhracatçı Birlikleri Kaydından Muaf İhracat</b>	442.435	406.679	-8,1	2,6	8.886.424	3.725.200	-58,1	2,7	10.200.680	4.642.245	-54,5	2,8
<b>T O P L A M (TB+TUİK*)</b>	<b>13.913.707</b>	<b>15.732.046</b>	<b>13,1</b>	<b>100,0</b>	<b>128.959.959</b>	<b>138.775.159</b>	<b>7,6</b>	<b>100,0</b>	<b>154.527.418</b>	<b>166.809.148</b>	<b>7,9</b>	<b>100,0</b>

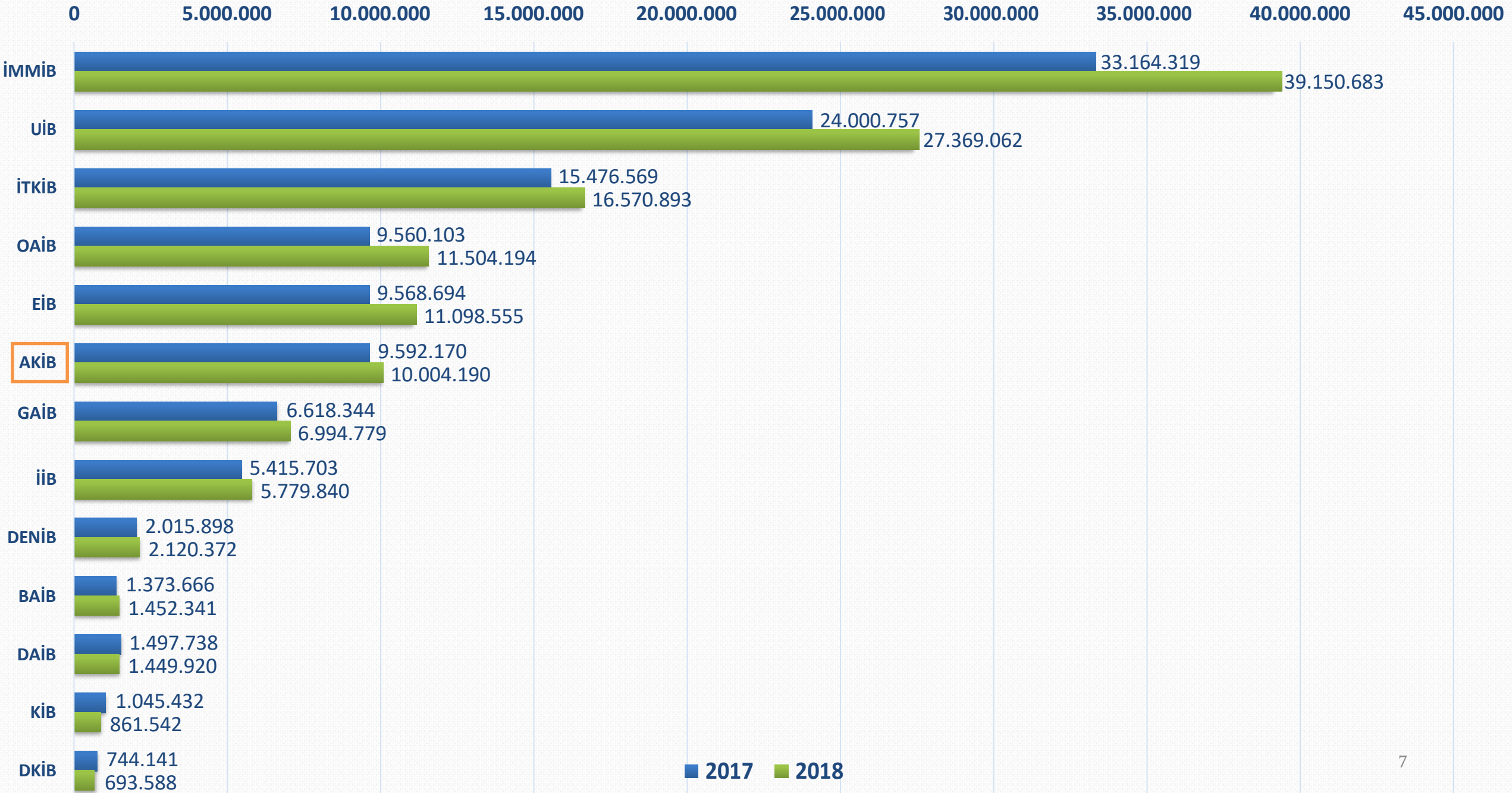
# İHRACATÇI BİRLİKLERİ GENEL SEKRETERLİKLERİ BAZINDA İHRACAT RAKAMLARI (1.000 \$)

	1 - 31 EKİM				1 OCAK - 31 EKİM			
GENEL SEKRETERLİKLER	2017	2018	Değişim ('18/'17)	Pay(18) (%)	2017	2018	Değişim ('18/'17)	Pay(18) (%)
İMMİB	3.827.117	4.388.029	14,7	28,6	33.164.319	39.150.683	18,1	29,0
UİB	2.695.623	3.024.223	12,2	19,7	24.000.757	27.369.062	14,0	20,3
İTKİB	1.679.256	1.746.504	4,0	11,4	15.476.569	16.570.893	7,1	12,3
OAİB	1.037.083	1.347.123	29,9	8,8	9.560.103	11.504.194	20,3	8,5
EİB	1.087.696	1.224.583	12,6	8,0	9.568.694	11.098.555	16,0	8,2
AKİB	1.002.360	1.284.677	28,2	8,4	9.592.170	10.004.190	4,3	7,4
GAİB	744.124	805.916	8,3	5,3	6.618.344	6.994.779	5,7	5,2
İİB	647.662	750.847	15,9	4,9	5.415.703	5.779.840	6,7	4,3
DENİB	222.178	224.232	0,9	1,5	2.015.898	2.120.372	5,2	1,6
BAİB	142.519	140.736	- 1,3	0,9	1.373.666	1.452.341	5,7	1,1
DAİB	152.985	169.939	11,1	1,1	1.497.738	1.449.920	- 3,2	1,1
KİB	156.700	116.274	- 25,8	0,8	1.045.432	861.542	- 17,6	0,6
DKİB	75.969	102.285	34,6	0,7	744.141	693.588	- 6,8	0,5
<b>TOPLAM</b>	<b>13.471.272</b>	<b>15.325.367</b>	<b>13,8</b>	<b>100</b>	<b>120.073.535</b>	<b>135.049.959</b>	<b>12,5</b>	<b>100</b>

En yüksek artış oranı

En yüksek artış oranı

# İHRACATÇI BİRLİKLERİ GENEL SEKRETERLİKLERİ BAZINDA İHRACAT RAKAMLARI (1.000 \$)



# 2018 YILI TÜRKİYE İHRACATI-İLK 20 ÜLKE (1.000 \$)

	ÜLKE	OCAK	ŞUBAT	MART	NİSAN	MAYIS	HAZİRAN	TEMMUZ	AĞUSTOS	EYLÜL	EKİM	KÜMÜLATİF	% PAY
1.	ALMANYA	1.302.180	1.336.994	1.474.798	1.340.465	1.342.511	1.278.194	1.275.219	1.098.957	1.380.398	1.422.190	<b>13.251.907</b>	9,81
2.	BİRLEŞİK KRALLIK	740.210	836.160	1.029.051	839.453	860.400	875.566	992.960	899.276	1.062.220	1.061.626	<b>9.196.922</b>	6,81
3.	İTALYA	717.466	845.642	954.920	790.124	858.903	805.759	732.766	472.766	809.547	877.845	<b>7.865.736</b>	5,82
4.	BİRLEŞİK DEVLETLER	608.761	626.487	698.070	646.722	595.135	617.580	845.515	642.383	669.138	784.116	<b>6.733.907</b>	4,99
5.	İSPANYA	582.828	565.908	709.244	687.992	754.799	576.904	623.333	543.970	703.247	759.232	<b>6.507.459</b>	4,82
6.	FRANSA	579.335	603.960	688.429	690.661	672.392	579.213	652.025	439.594	568.726	618.901	<b>6.093.237</b>	4,51
7.	IRAK	566.447	554.596	637.186	550.820	633.805	479.216	603.182	559.970	660.919	737.853	<b>5.983.993</b>	4,43
8.	HOLLANDA	403.307	390.384	489.143	415.312	406.006	305.339	355.659	343.303	355.104	388.323	<b>3.851.879</b>	2,85
9.	ROMANYA	297.514	291.297	357.435	308.925	355.635	335.322	299.535	269.116	342.010	356.499	<b>3.213.287</b>	2,38
10.	BELÇİKA	303.140	360.558	359.889	304.734	366.023	291.333	277.437	214.147	324.426	353.272	<b>3.154.958</b>	2,34
11.	İSRAİL	292.905	318.506	387.652	326.449	321.756	293.443	301.133	297.565	277.853	335.509	<b>3.152.771</b>	2,33
12.	RUSYA FEDERASYONU	247.559	285.044	294.332	269.569	309.747	276.643	280.556	253.245	279.606	303.632	<b>2.799.933</b>	2,07
13.	POLONYA	272.750	279.999	317.586	284.853	262.888	257.376	254.733	231.373	305.176	330.185	<b>2.796.919</b>	2,07
14.	MISIR	219.018	193.563	252.513	221.638	243.486	264.708	244.359	254.059	276.288	317.319	<b>2.486.951</b>	1,84
15.	ÇİN HALK CUMHURİYETİ	227.025	194.884	280.680	220.287	275.716	264.796	279.950	229.159	238.228	263.393	<b>2.474.119</b>	1,83
16.	BULGARİSTAN	215.117	218.416	241.280	221.821	212.983	191.279	211.119	192.346	235.072	240.210	<b>2.179.642</b>	1,61
17.	SUUDİ ARABİSTAN	176.048	205.124	256.065	236.678	232.226	165.800	222.211	149.568	218.972	236.855	<b>2.099.549</b>	1,55
18.	İRAN (İSLAM CUM.)	265.974	260.024	233.069	173.450	196.706	173.334	191.802	164.856	158.560	199.360	<b>2.017.135</b>	1,49
19.	YUNANİSTAN	170.288	154.250	189.103	154.836	168.188	182.334	153.056	147.664	204.240	201.247	<b>1.725.206</b>	1,28
20.	CEZAYİR	125.776	162.650	204.841	180.276	177.465	158.392	151.665	157.489	148.655	172.470	<b>1.639.679</b>	1,21
	<b>İlk 20 Ülke Toplam</b>											<b>89.225.190</b>	66,07



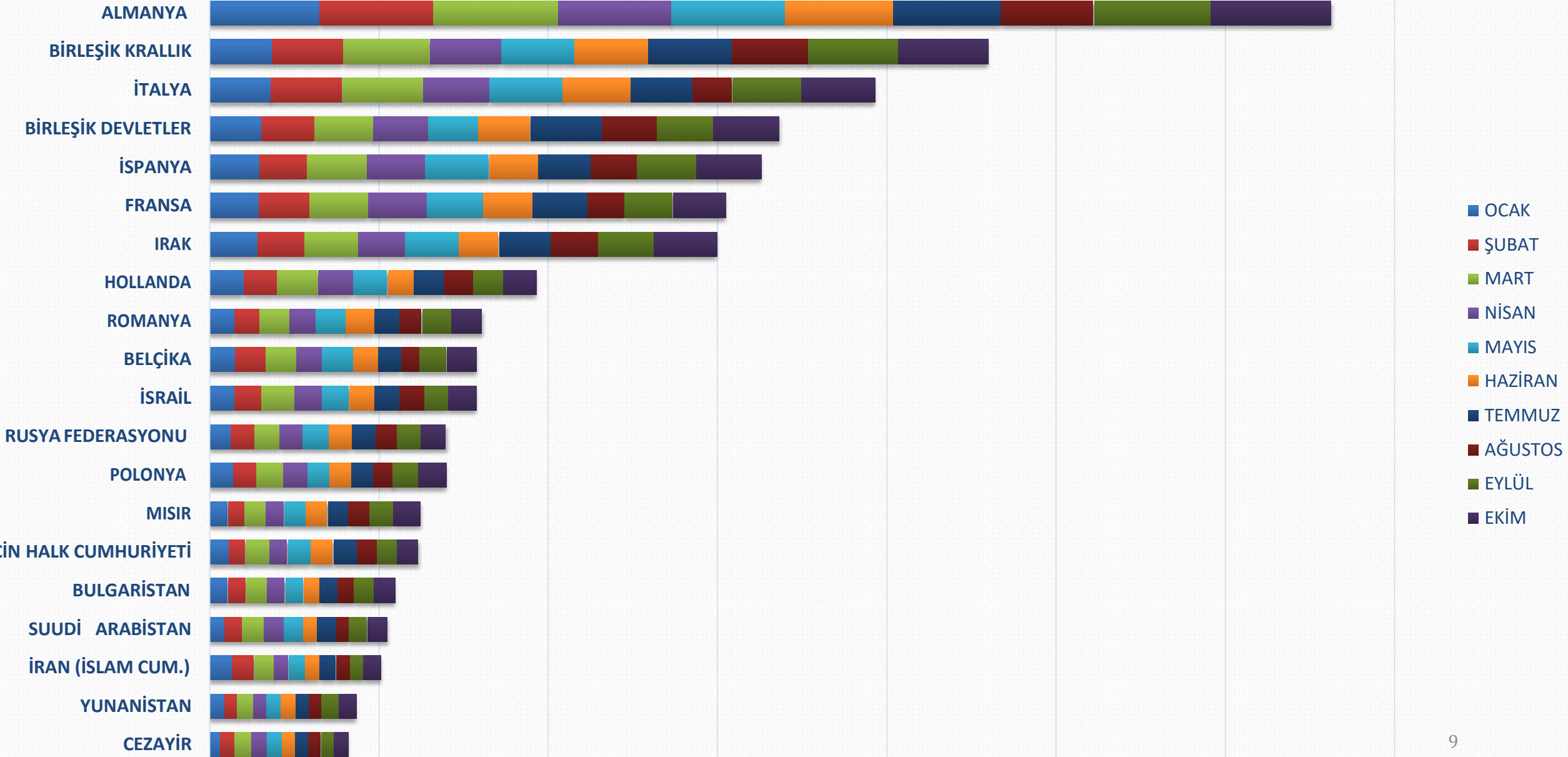
**Genel Toplam**

**135.049.959**

100,00

# 2018 YILI İHRACATIMIZDA İLK 20 ÜLKE (1.000 \$)

0 2.000.000 4.000.000 6.000.000 8.000.000 10.000.000 12.000.000 14.000.000



# **(-II-) ADANA İHRACAT RAKAMLARI**

**Ekim 2018**



**CEYHAN TİCARET ODASI**  
Ceyhan Chamber of Commerce

## ➤ ADANA EKİM AYINDA TÜRKİYE ORTALAMASININ ÜZERİNDE İHRACAT GERÇEKLEŞTİRDİ: %16,35

- Adana, 2017 yılı Ekim ayına göre %16,35'lik artışla Türkiye ortalamasının (%13,1) üzerinde performans sergileyerek 2018 yılı Ekim ayında 200 milyon dolar sınırına yaklaştı: **199.964.000 \$**
- Adana ili 2018 yılı Ocak-Kasım dönemi toplam ihracatı 1.6 milyar dolar. **Yıl sonu hedefi: 2 milyar dolar.**
- İhracat yapılan ülkeler itibariyle ilk 20 ülke arasında **en çok artış gözlemlenen ülkeler:**

**HATIRLATMA**  
ADASO  
HİNDİSTAN  
ÜLKE GÜNÜ:  
28 KASIM  
2018

ÜLKE	1 OCAK - 31 EKİM		
	2017	2018	DEĞ.
HINDİSTAN	7.229	21.190	<b>193,13%</b>
CEZAYİR	15.266	31.323	<b>105,18%</b>
POLONYA	10.494	21.109	<b>101,16%</b>
SURİYE	47.024	91.332	<b>94,22%</b>
FAS	11.308	21.282	<b>88,20%</b>
BİRLEŞİK KRALLIK	37.032	50.194	<b>35,55%</b>

### Aylık bazda ortalamanın üzerinde artış gösteren sektörler (EKİM):

SEKTÖR	2017	2018	DEĞ.
Süs Bitkileri ve Mam.	150	602	<b>300,16%</b>
Makine ve Aksamları	3.561	7.679	<b>115,65%</b>
Hazırgiyim ve Konfeksiyon	9.821	16.098	<b>63,90%</b>
Su Ürünleri ve Hayvansal Mamuller	8.712	14.047	<b>61,25%</b>
Hububat, Bakliyat, Yağlı Tohumlar	18.121	24.097	<b>32,98%</b>
Meyve Sebze Mamulleri	1.096	1.360	<b>24,00%</b>
Otomotiv Endüstrisi	21.778	26.804	<b>23,08%</b>
İklimlendirme Sanayii	3.630	4.467	<b>23,07%</b>
Elektrik Elektronik ve Hizmet	2.678	3.278	<b>22,40%</b>

### Dönemsel karşılaştırmada (Ocak-Ekim 2017/2018) ortalamanın üzerinde artış gösteren sektörler:

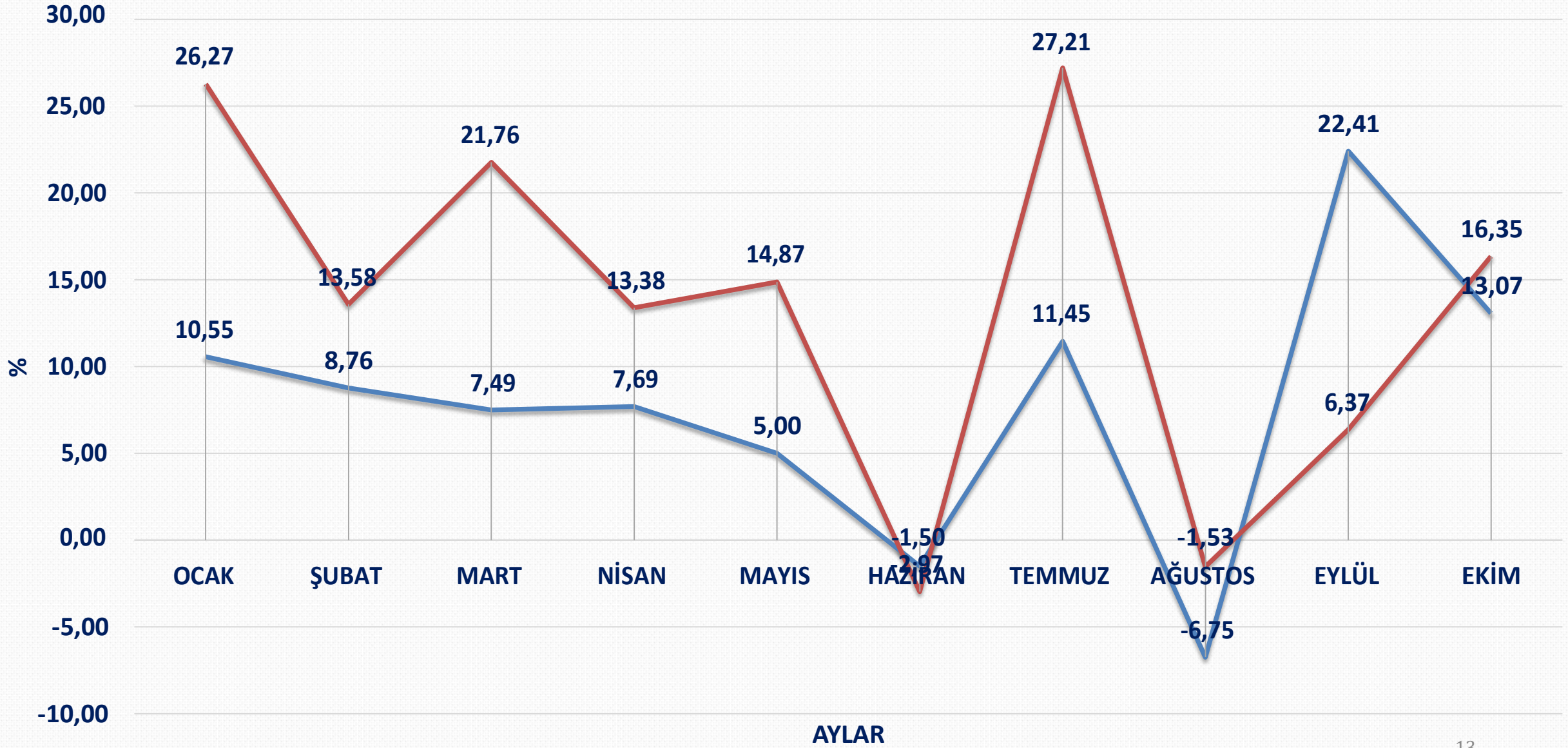
SEKTÖR	2017	2018	DEĞ.
Deri ve Deri Mamulleri	3.788	8.884	<b>134,52%</b>
Savunma ve Havacılık Sanayii	2.075	4.466	<b>115,22%</b>
Halı	1.971	3.783	<b>91,95%</b>
Elektrik Elektronik ve Hizmet	21.909	33.994	<b>55,15%</b>
Süs Bitkileri ve Mam.	2.033	2.960	<b>45,61%</b>
Çimento Cam Seramik ve Toprak Ürn.	27.616	38.405	<b>39,07%</b>
Çelik	55.375	72.658	<b>31,21%</b>
Hazırgiyim ve Konfeksiyon	97.818	127.402	<b>30,24%</b>

# TÜRKİYE VE ADANA İHRACATI KARŞILAŞTIRMALI ÖZETİ (2017/2018)

	TÜRKİYE İHRACATI (x1000\$)			ADANA İHRACATI (x1000\$)				
x1000\$	2017	2018	DEĞİŞİM (%)	2017	2018	DEĞİŞİM (%)	2017 PAY(%)	2018 PAY(%)
<b>OCAK</b>	11.247.586	12.434.653	10,55	119.697	151.145	26,27	1,06	1,22
<b>ŞUBAT</b>	12.089.909	13.148.872	8,76	124.846	141.797	13,58	1,03	1,08
<b>MART</b>	14.470.814	15.554.921	7,49	145.828	177.566	21,76	1,01	1,14
<b>NİSAN</b>	12.859.939	13.848.923	7,69	139.599	158.278	13,38	1,09	1,14
<b>MAYIS</b>	13.582.080	14.260.524	5,00	157.638	181.085	14,87	1,16	1,27
<b>HAZİRAN</b>	13.125.307	12.928.151	-1,50	146.462	142.111	-2,97	1,12	1,10
<b>TEMMUZ</b>	12.612.074	14.056.269	11,45	125.847	160.090	<b>27,21</b>	1,00	1,14
<b>AĞUSTOS</b>	13.248.463	12.354.309	-6,75	171.170	168.554	-1,53	1,29	1,36
<b>EYLÜL</b>	11.810.081	14.456.489	<b>22,41</b>	147.226	156.601	6,37	1,25	1,08
<b>EKİM</b>	13.913.707	15.732.046	13,07	171.634	199.694	16,35	1,23	1,27
<b>TOPLAM</b>	<b>128.959.959</b>	<b>138.775.158</b>	<b>7,61</b>	<b>1.449.947</b>	<b>1.636.922</b>	<b>12,90</b>	<b>1,12</b>	<b>1,18</b>

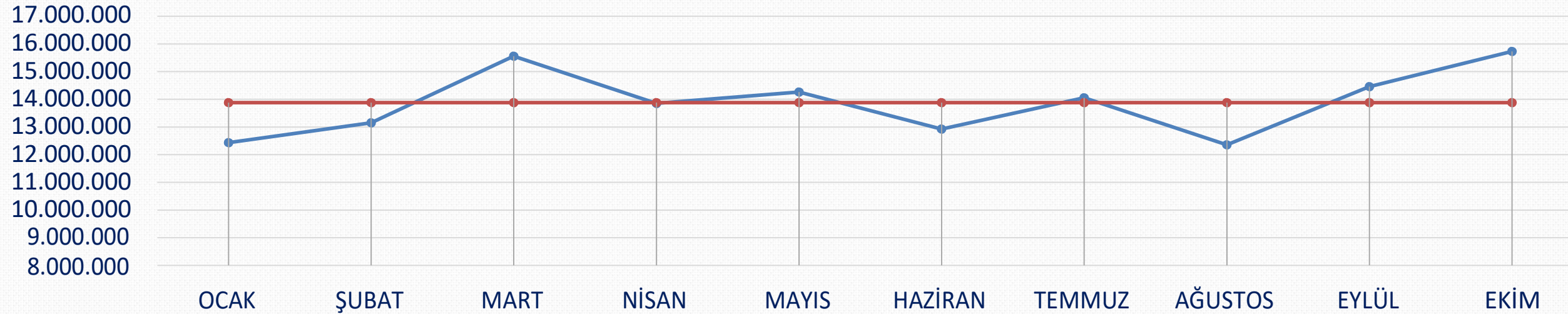
# ÖNCEKİ YILA GÖRE İHRACAT DEĞİŞİM ORANLARI (%)

— TR — ADA



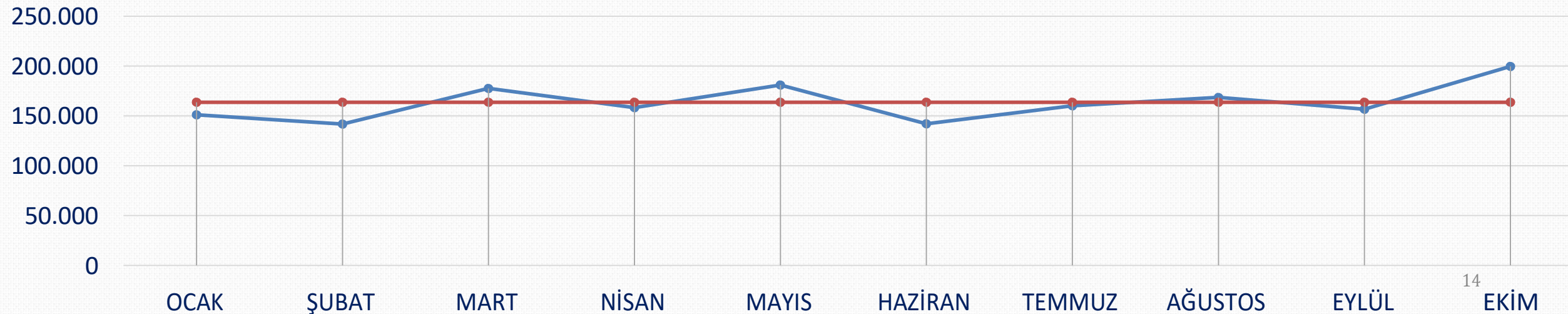
## 2018 YILI TÜRKİYE İHRACATI (\*1000\$)

TR-2018 TR ORT.



## 2018 YILI ADANA İHRACATI (\*1000\$)

ADA-2018 ADA ORT.



## 31.10.2018 İHRACATÇI FİRMALARIN KANUNİ MERKEZLERİ BAZINDA İHRACAT PERFORMANSI (1000 \$)

	İLLER	OCAK	ŞUBAT	MART	NİSAN	MAYIS	HAZİRAN	TEMMUZ	AĞUSTOS	EYLÜL	EKİM	TOPLAM	PAY
1	İSTANBUL	5.123.596	5.325.350	6.667.057	5.999.520	6.137.468	5.480.754	6.047.054	5.824.902	6.212.244	6.861.624	<b>59.679.568</b>	44,19%
2	KOCAELI	979.919	1.231.950	1.342.324	1.092.404	1.169.719	1.180.946	1.204.126	819.657	1.317.495	1.317.822	<b>11.656.362</b>	8,63%
3	BURSA	1.149.273	1.269.361	1.363.060	1.169.726	1.166.817	1.063.999	1.070.769	797.209	1.112.865	1.179.464	<b>11.342.543</b>	8,40%
4	İZMİR	792.076	814.486	882.409	779.225	828.139	789.811	774.383	754.896	831.260	884.069	<b>8.130.755</b>	6,02%
5	ANKARA	521.024	597.615	652.497	664.837	683.680	601.202	654.743	517.251	638.915	706.112	<b>6.237.877</b>	4,62%
6	GAZİANTEP	522.150	542.887	613.193	561.635	615.217	482.031	564.586	515.867	606.659	655.042	<b>5.679.266</b>	4,21%
7	SAKARYA	472.085	435.195	565.259	549.633	425.415	391.075	525.782	283.013	461.113	513.024	<b>4.621.594</b>	3,42%
8	MANISA	292.155	314.875	398.184	389.852	383.980	300.194	314.477	305.385	406.643	471.644	<b>3.577.388</b>	2,65%
9	DENİZLİ	260.926	258.923	312.907	282.306	294.777	272.881	277.432	265.000	285.946	295.466	<b>2.806.563</b>	2,08%
10	HATAY	187.470	218.720	224.786	176.834	253.836	220.779	227.079	210.714	232.362	225.005	<b>2.177.586</b>	1,61%
<b>11</b>	<b>ADANA</b>	<b>151.145</b>	<b>141.797</b>	<b>177.566</b>	<b>158.278</b>	<b>181.085</b>	<b>142.111</b>	<b>160.090</b>	<b>168.554</b>	<b>156.601</b>	<b>199.694</b>	<b>1.636.922</b>	<b>1,21%</b>
12	KAYSERİ	141.443	148.015	178.042	154.929	151.740	140.995	158.434	131.569	162.531	185.004	<b>1.552.703</b>	1,15%
13	KONYA	135.263	137.684	162.643	153.132	147.569	130.765	153.309	138.437	148.248	164.543	<b>1.471.592</b>	1,09%
14	MERSİN	153.822	142.289	140.914	116.522	135.301	113.746	120.906	111.535	166.262	176.896	<b>1.378.193</b>	1,02%
15	ANTALYA	116.522	112.735	124.543	114.089	127.654	95.162	88.394	82.144	88.811	102.676	<b>1.052.731</b>	0,78%
16	K.MARAŞ	88.768	90.100	97.643	86.235	92.695	74.669	80.685	71.784	89.831	84.496	<b>856.906</b>	0,63%
17	ESKİŞEHİR	80.761	77.636	95.197	82.059	88.334	80.912	89.023	77.605	89.143	94.345	<b>855.016</b>	0,63%
18	TEKİRDAĞ	73.296	76.608	87.087	80.794	93.430	78.614	86.752	76.883	88.248	89.778	<b>831.490</b>	0,62%
19	MARDİN	73.197	73.809	74.633	67.699	76.578	62.732	82.400	82.264	69.253	84.435	<b>747.001</b>	0,55%
20	TRABZON	101.982	81.999	73.542	83.081	73.310	59.470	81.437	44.363	55.710	91.582	<b>746.477</b>	0,55%
<b>İLK 20 TOPLAM</b>		<b>11.416.872</b>	<b>12.092.035</b>	<b>14.233.487</b>	<b>12.762.790</b>	<b>13.126.745</b>	<b>11.762.849</b>	<b>12.761.864</b>	<b>11.279.034</b>	<b>13.220.140</b>	<b>14.382.720</b>	<b>127.038.536</b>	<b>94,07%</b>
<b>DiĞER İLLER</b>		<b>755.680</b>	<b>766.842</b>	<b>845.817</b>	<b>746.365</b>	<b>792.926</b>	<b>800.953</b>	<b>883.493</b>	<b>689.542</b>	<b>787.156</b>	<b>942.647</b>	<b>8.011.423</b>	<b>5,93%</b>
<b>GENEL TOPLAM</b>		<b>12.172.552</b>	<b>12.858.877</b>	<b>15.079.304</b>	<b>13.509.156</b>	<b>13.919.671</b>	<b>12.563.803</b>	<b>13.645.358</b>	<b>11.968.576</b>	<b>14.007.296</b>	<b>15.325.367</b>	<b>135.049.959</b>	<b>100,00%</b>

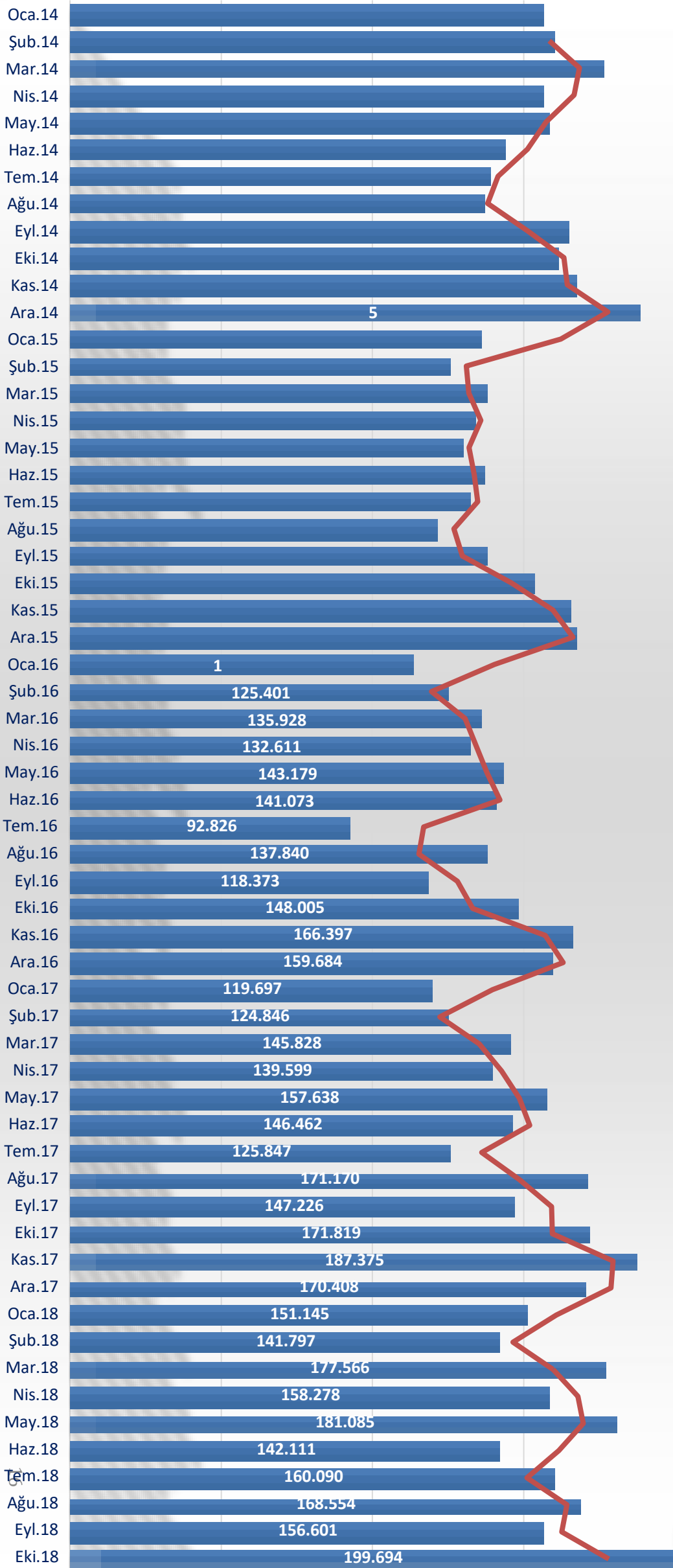


## 2014-2018 YILLARI ADANA AYLIK İHRACATI (x1000 USD)

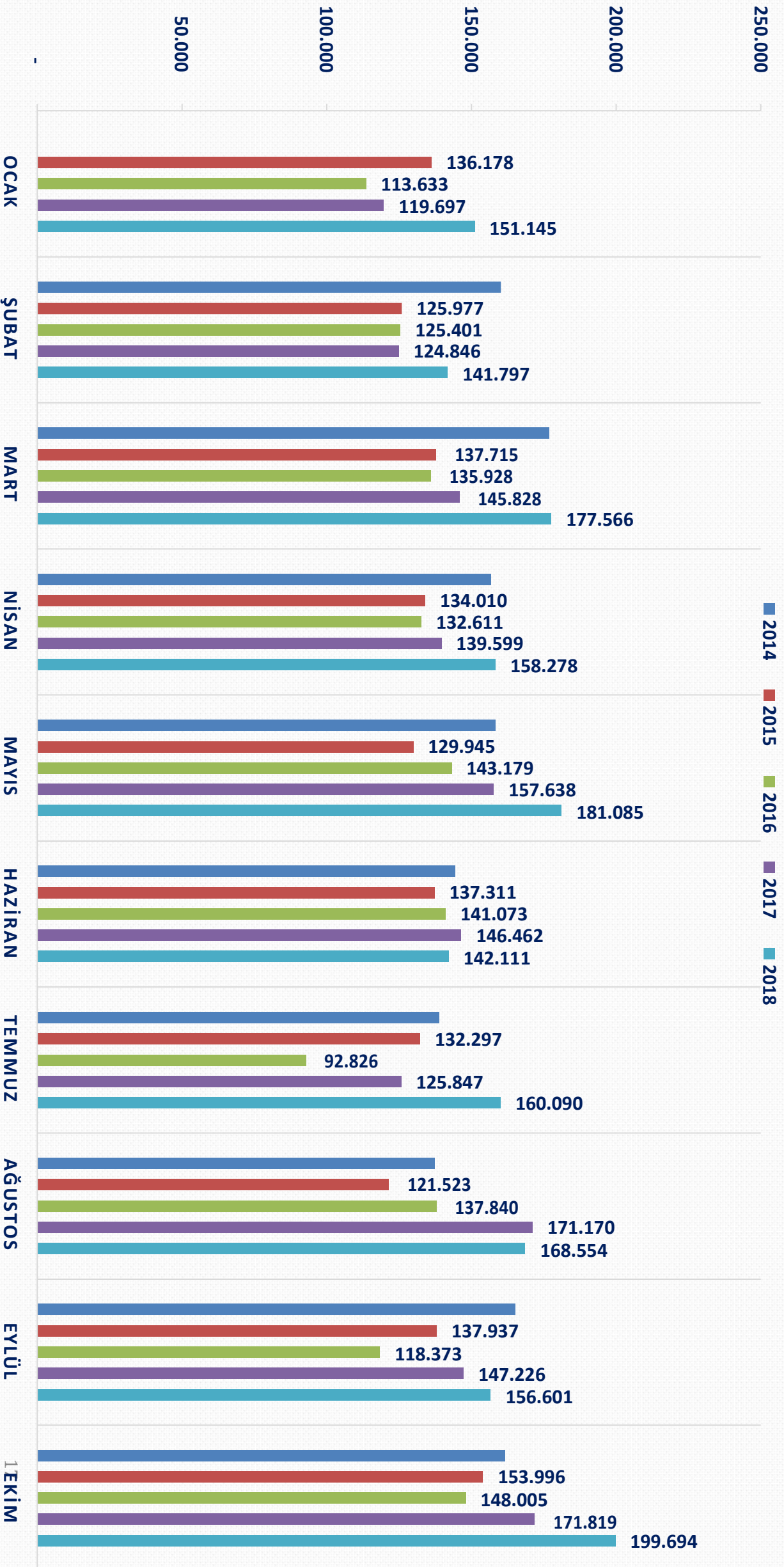
Aylık Ortalama (Son 5 Yıl )

• 149.150.000 \$

AY BAZINDA TARİHİN  
EN YÜKSEK İHRACAT  
RAKAMI



2014-2018 YILLARI ADANA İHRACATI-AYLIK (\*1000\$)



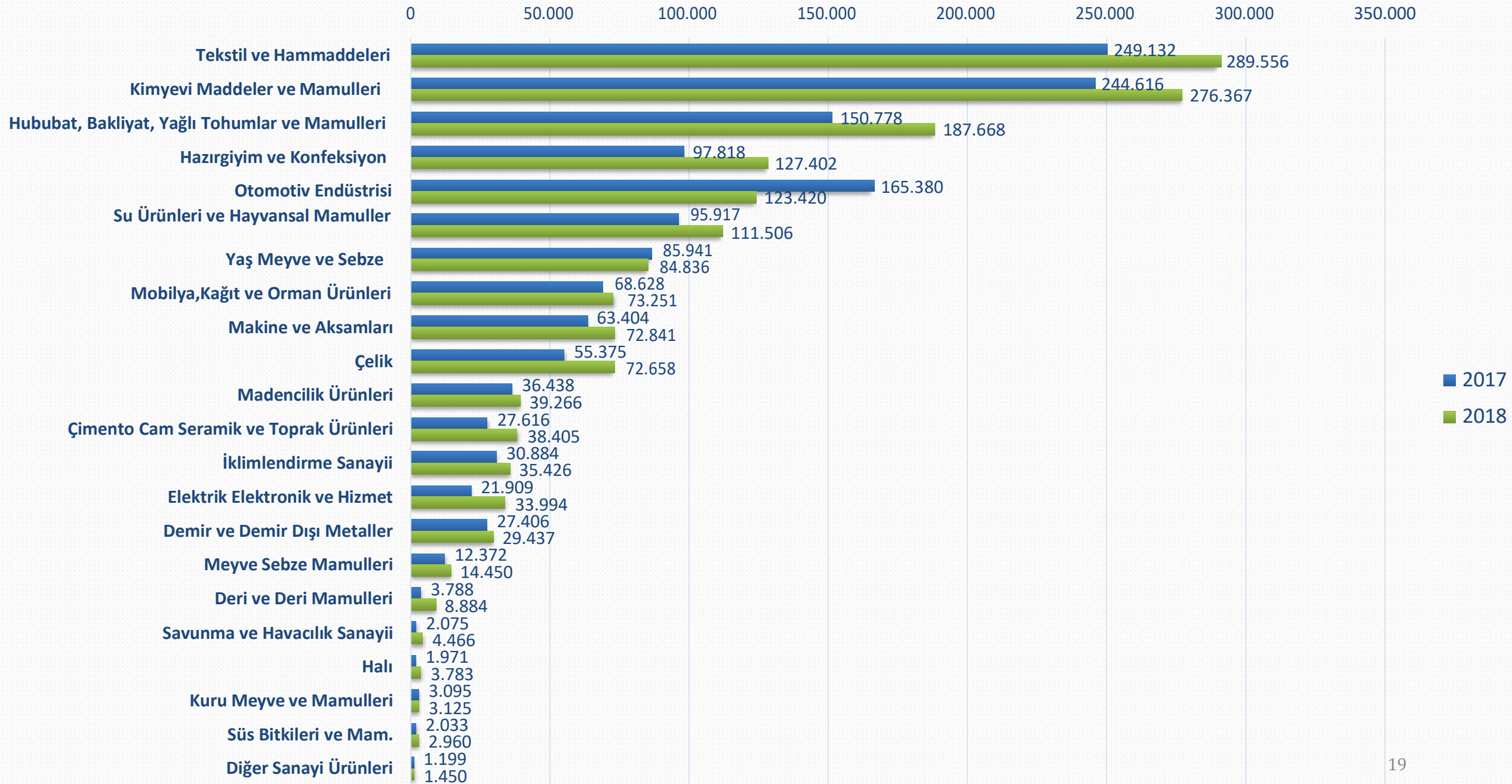
# ADANA İLİ 2017 / 2018 YILI OCAK-EKİM DÖNEMİ SEKTÖRLER İHRACAT PERFORMANSI (x1000\$)

1 EKİM - 31 EKİM

1 OCAK - 31 EKİM

SEKTÖR	2017	2018	DEĞ.	2017	2018	DEĞ.
TOPLAM	171.634	199.694	16,35%	1.449.581	1.636.922	12,92%
Tekstil ve Hammaddeleri	28.619	33.880	18,38%	249.132	289.556	16,23%
Kimyevi Maddeler ve Mamulleri	26.856	31.548	17,47%	244.616	276.367	12,98%
Hububat, Bakliyat, Yağlı Tohumlar ve Mamulleri	18.121	24.097	32,98%	150.778	187.668	24,47%
Hazırgiyim ve Konfeksiyon	9.821	16.098	63,90%	97.818	127.402	30,24%
Otomotiv Endüstrisi	21.778	26.804	23,08%	165.380	123.420	-25,37%
Su Ürünleri ve Hayvansal Mamuller	8.712	14.047	61,25%	95.917	111.506	16,25%
Yaş Meyve ve Sebze	18.604	13.656	-26,60%	85.941	84.836	-1,29%
Mobilya,Kağıt ve Orman Ürünleri	7.265	7.854	8,11%	68.628	73.251	6,74%
Makine ve Aksamları	3.561	7.679	115,65%	63.404	72.841	14,88%
Çelik	7.112	6.361	-10,55%	55.375	72.658	31,21%
Madencilik Ürünleri	5.387	1.604	-70,22%	36.438	39.266	7,76%
Çimento Cam Seramik ve Toprak Ürünleri	3.608	1.655	-54,14%	27.616	38.405	39,07%
İklimlendirme Sanayii	3.630	4.467	23,07%	30.884	35.426	14,71%
Elektrik Elektronik ve Hizmet	2.678	3.278	22,40%	21.909	33.994	55,15%
Demir ve Demir Dışı Metaller	2.813	3.176	12,89%	27.406	29.437	7,41%
Meyve Sebze Mamulleri	1.096	1.360	24,00%	12.372	14.450	16,79%
Deri ve Deri Mamulleri	344	398	15,74%	3.788	8.884	134,52%
Savunma ve Havacılık Sanayii	314	235	-25,31%	2.075	4.466	115,22%
Halı	401	413	2,79%	1.971	3.783	91,95%
Kuru Meyve ve Mamulleri	521	366	-29,84%	3.095	3.125	0,96%
Süs Bitkileri ve Mam.	150	602	300,16%	2.033	2.960	45,61%
Diğer Sanayi Ürünleri	14	11	-23,22%	1.199	1.450	20,95%
Fındık ve Mamulleri	141	69	-51,25%	1.038	961	-7,51%
Zeytin ve Zeytinyağı	56	38	-31,38%	633	572	-9,66%

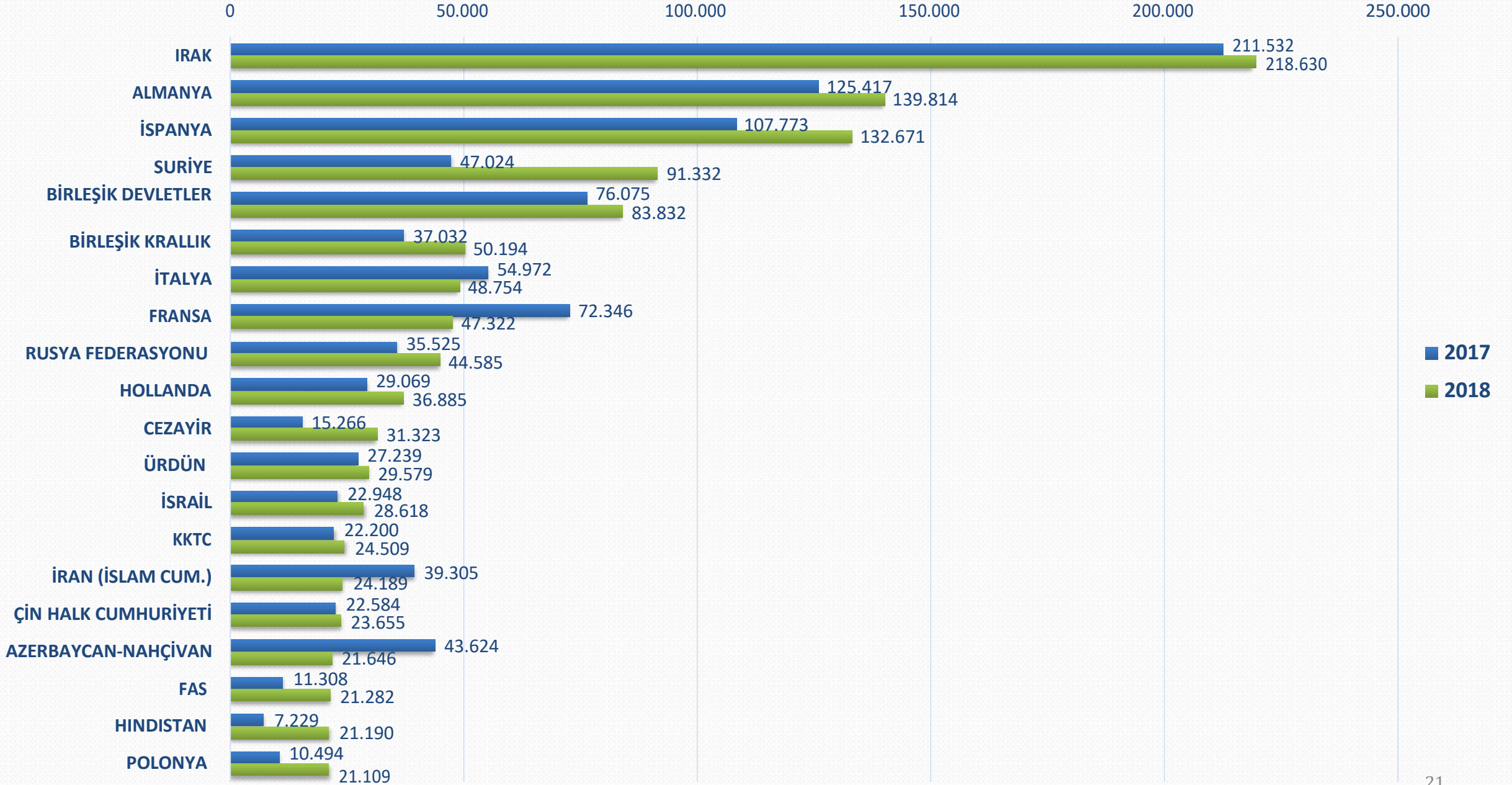
# ADANA İLİ 2017 / 2018 YILI OCAK-EKİM DÖNEMİ SEKTÖRLER İHRACAT PERFORMANSI (x1000\$)



## 31.10.2018 ADANA İLİ ÜLKELER İHRACAT PERFORMANSI (\*1000\$)

		1 - 31 EKİM			1 OCAK - 31 EKİM		
	ÜLKE	2017	2018	DEĞ.	2017	2018	DEĞ.
1	IRAK	21.691	30.602	41,08%	211.532	218.630	3,36%
2	ALMANYA	13.495	15.928	18,03%	125.417	139.814	11,48%
3	İSPANYA	10.123	15.152	49,68%	107.773	132.671	23,10%
4	SURİYE	4.233	9.170	116,65%	47.024	91.332	94,22%
5	A.B.D.	12.679	17.346	36,81%	76.075	83.832	10,20%
6	İNGİLTERE	3.769	6.817	80,86%	37.032	50.194	35,55%
7	İTALYA	9.334	9.848	5,51%	54.972	48.754	-11,31%
8	FRANSA	8.703	6.402	-26,43%	72.346	47.322	-34,59%
9	RUSYA FEDERASYONU	6.587	4.354	-33,90%	35.525	44.585	25,50%
10	HOLLANDA	2.489	4.080	63,92%	29.069	36.885	26,89%
11	CEZAYİR	1.430	4.399	207,70%	15.266	31.323	105,18%
12	ÜRDÜN	2.244	2.763	23,17%	27.239	29.579	8,59%
13	İSRAİL	3.071	2.710	-11,75%	22.948	28.618	24,70%
14	KKTC	2.379	2.396	0,70%	22.200	24.509	10,40%
15	İRAN (İSLAM CUM.)	3.317	2.167	-34,68%	39.305	24.189	-38,46%
16	ÇİN HALK CUMHURİYETİ	2.103	1.797	-14,53%	22.584	23.655	4,74%
17	AZERBAYCAN-NAHÇIVAN	2.066	814	-60,62%	43.624	21.646	-50,38%
18	FAS	1.965	1.950	-0,77%	11.308	21.282	88,20%
19	HINDİSTAN	362	2.129	488,64%	7.229	21.190	193,13%
20	POLONYA	1.515	2.829	86,68%	10.494	21.109	101,16%

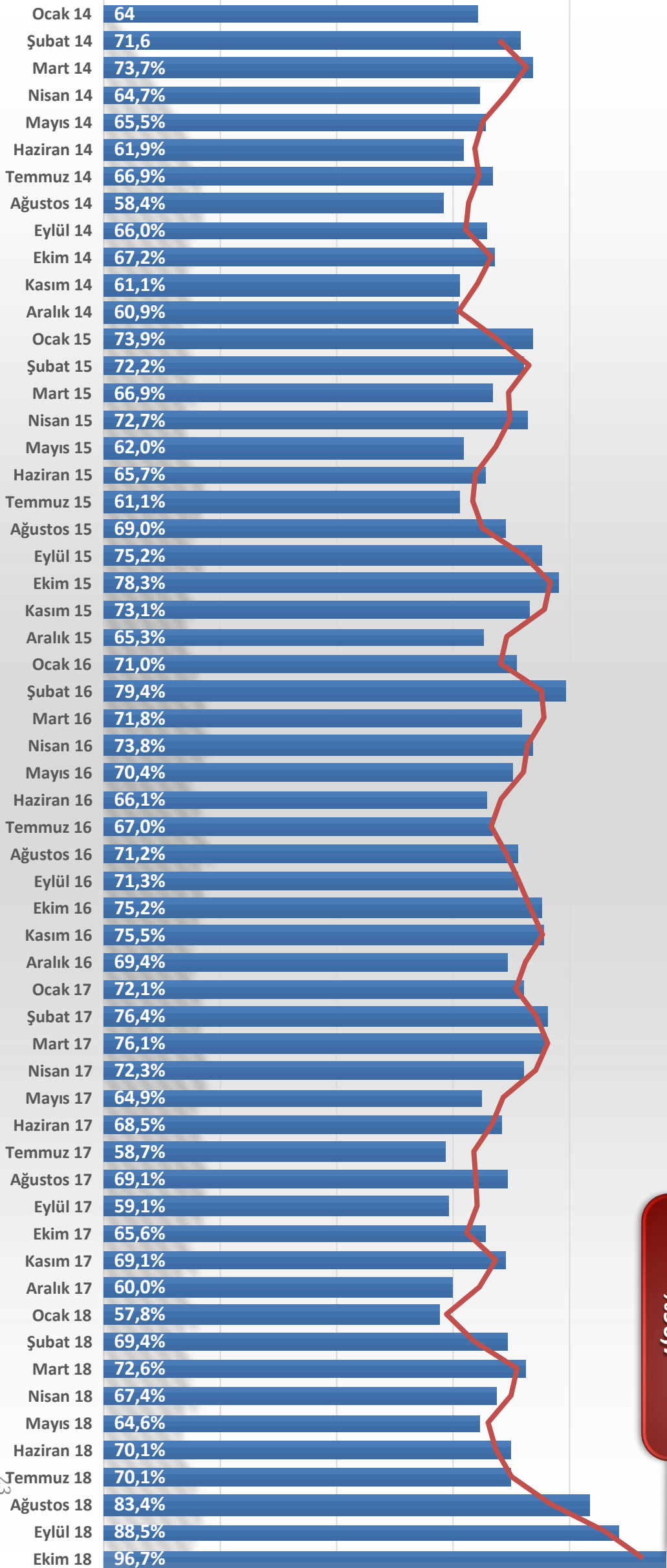
## ADANA İLİ 2017 // 2018 YILI SEKTÖRLER İHRACAT PERFORMANSI (x1000\$)



# EK GÖSTERGE: İHRACATIN İTHALATI KARŞILAMA ORANLARI



## TÜRKİYE 2014-2018 YILLARI-AYLARA GÖRE İHRACATIN İTHALATI KARŞILAMA ORANLARI (%)



İhracatın İthalatı  
Karşılama Oranı 20  
Yılın Zirvesinde:  
%96,7





**CEYHAN TİCARET ODASI**  
Ceyhan Chamber of Commerce